



WWW.THEDRONAUT.COM



DRONAUT

MANUAL DE ARMADO
SKYNAUT X-640

DRONAUT

MANUAL DE ARMADO

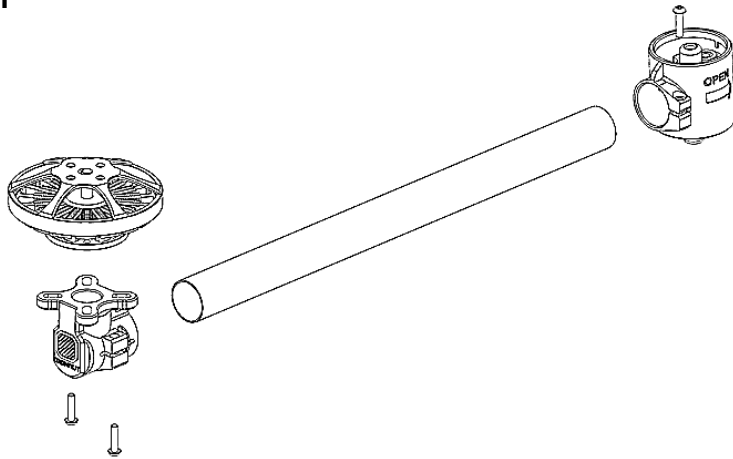
SKYNAUT X-640



WWW.THEDRONAUT.COM

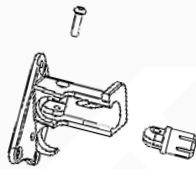
Gracias por adquirir un marco DRONAUT. A continuación, te guiaremos paso a paso para un ensamble perfecto de tu marco. Para más información, visítanos en nuestro sitio WEB.

1



- 1.-Insertar cable de motor por dentro del Tubo de brazo.
- 2.-Insertar Tubo en Soporte de motor, cuidando de guiar cables por ranura del Soporte.
- 3.-Fijar soporte de motor con 2 tornillos, fijar motor con 4 tornillos correspondientes.
- 4.-Pasar cables del otro extremo del tubo por Bracket Cilíndrico y guiar hasta salida por parte inferior.
- 5.-Insertar tubo en Bracket cilíndrico. Fijar con 1 tornillo.

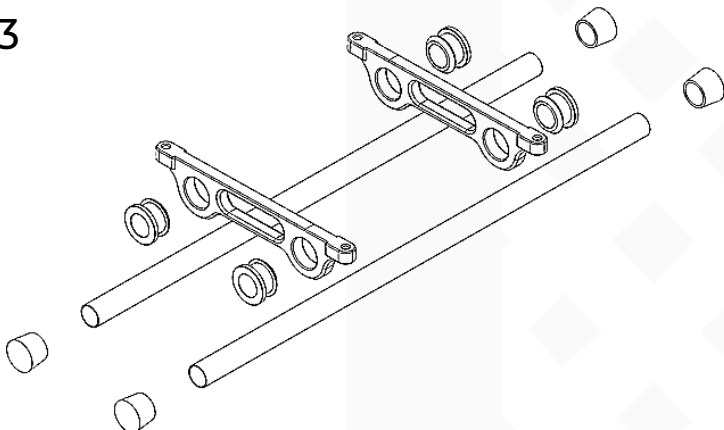
- 1.-Insertar y pegar con adhesivo instantáneo, Punta de bisagra en Tubo de Tren.
- 2.-Insertar en tubo tope de goma en el otro extremo.
- 3.-Colocar Tubo con punta de bisagra en su posición definitiva en Bracket de Tren. alinear agujero y fijar con un tornillo desde el costado.



2



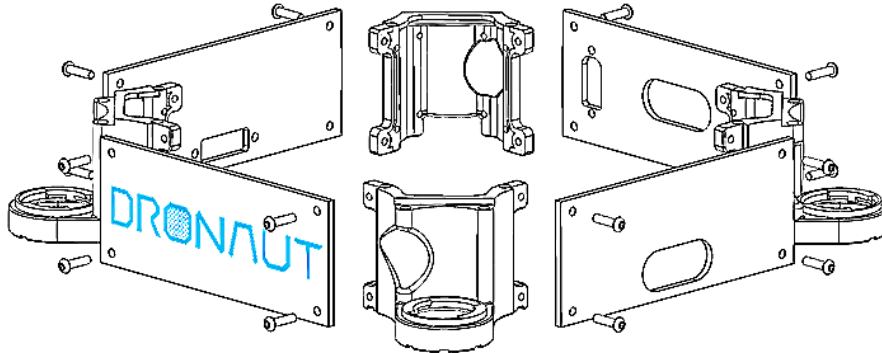
3



- 1.-Armar Payload Carrier insertando Sellos de goma en ojales de Payload Brackets (4 Sellos).
- 2.-Introducir los Tubos de Carga Por los Ojales y distanciar los Payload Brackets a 16cm aproximadamente.
- 3.-Insertar los Sellos de Goma en cada extremo de los Tubos de Carga.

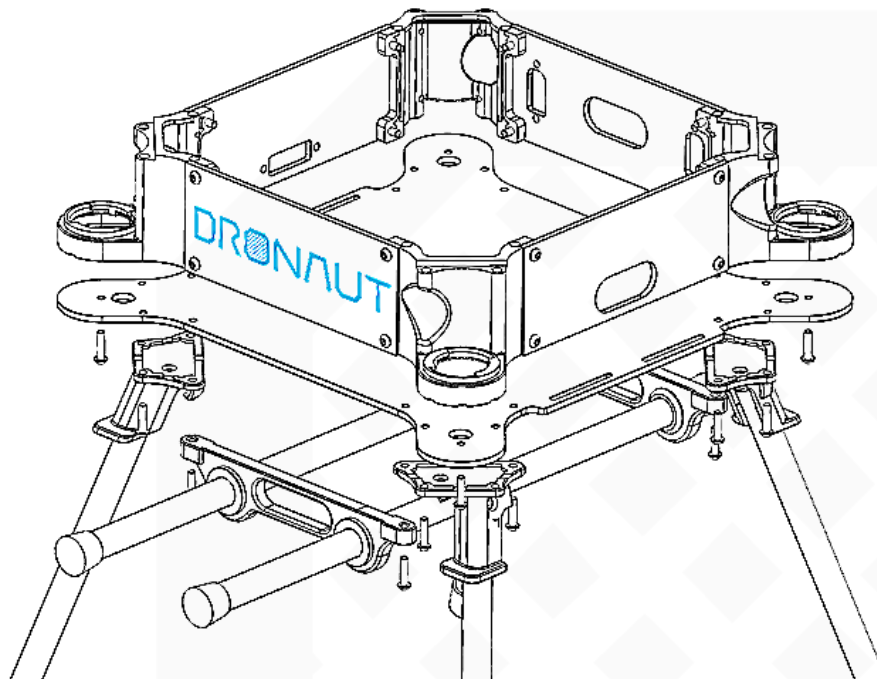


4



1.-Armar aro estructural, uniendo los 4 Corner Brackets con las 4 Placas Laterales, utilizando 4 tornillos por lado (16 tornillos en total).

5



1.-Armar parte inferior de la estructura, uniendo el Aro estructural central, la Placa Inferior, Las Patas del tren de aterrizaje y el Payload Carrier. Alinear cada esquina y fijar con 4 tornillos por esquina (16 tornillos en total).

2.-Poner atención a indicación de las patas. FL y FR como frontal izquierda y derecha respectivamente, AL y AR como trasera izquierda y derecha respectivamente.



6

- 1.-Agregar Brazos, uno a uno, a estructura inferior ya armada. Para esto, introducir cables del motor por orificio del Corner Bracket, encajar Cilindrical Bracket en Corner Bracket (introducir a 45 grados) y girar en sentido antihorario para fijar en posición. Introducir Tornillo por parte inferior para fijar Cilindrical bracket en posición definitiva.
- 2.-NOTA: En este momento, toda la electrónica del Drone debe ser instalada, previamente a continuar con el cierre de la parte superior de la estructura.
- 3.- Colocar en parte superior de Cilindrical Brackets las Centering Brackets.
- 4.- Colocar la Placa superior y los Corner Plates. Alinear orificios de estas piezas y proceder a fijar con 4 tornillos en cada esquina. Introducir el quinto tornillo para fijar Cilindrical bracket por parte superior.
- 5.-Introducir los 4 Locking Pins en su posición definitiva en cada esquina.

